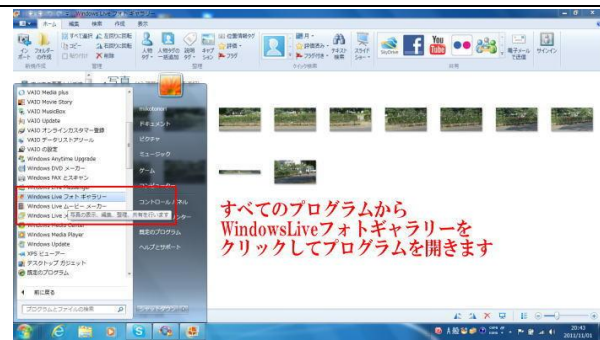


パノラマ写真を作る

2011年10月3日

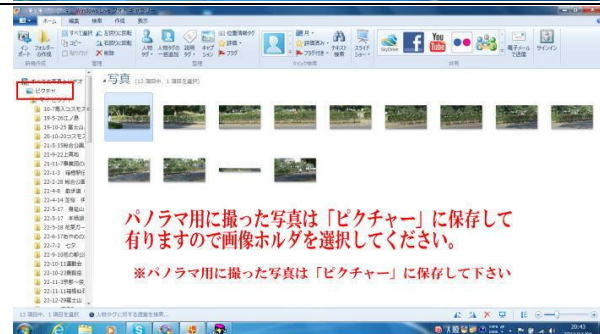
事前準備として写真の右端が重なるように写真を数枚撮って

「ピクチャー」に保存してください。

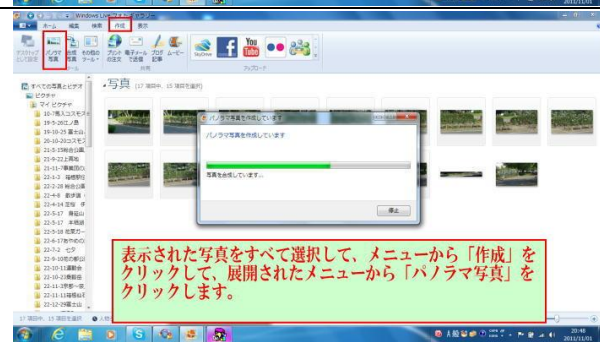


1.Vista や Win7 での説明になります。

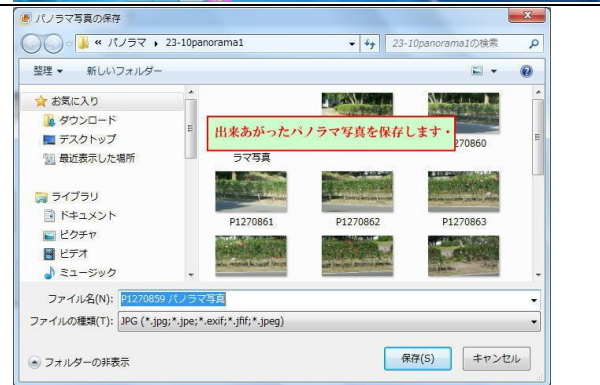
すべてのプログラムから、WindowsLive フォトギャラリーを起動します。



2.事前の準備での段階でパノラマ用写真は、ピクチャーに保存されてましたので、WindowsLive フォトギャラリーを起動すると最初の画面で「すべての写真とビデオ」の項目にピクチャーのフォルダーが表示されますので、パノラマ用写真を選んでください。

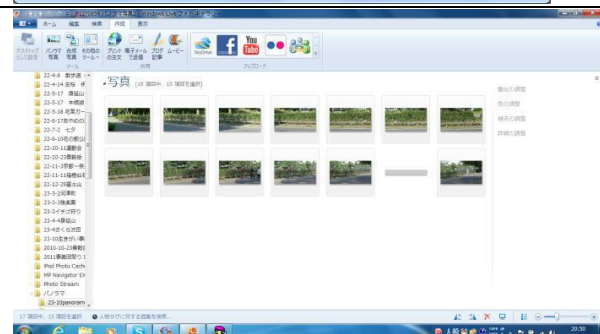


3.パノラマ用写真が表示されたら、メニューから「作成」をクリック、次に表示されたメニューから、「パノラマ写真」をクリックします。作成が始まります。



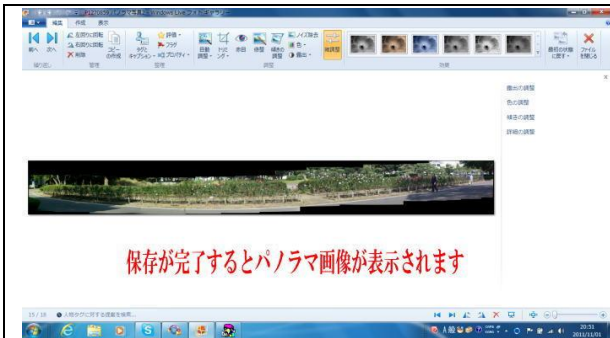
4.

途中「保存」を指示されますので、任意の場所に保存してください。

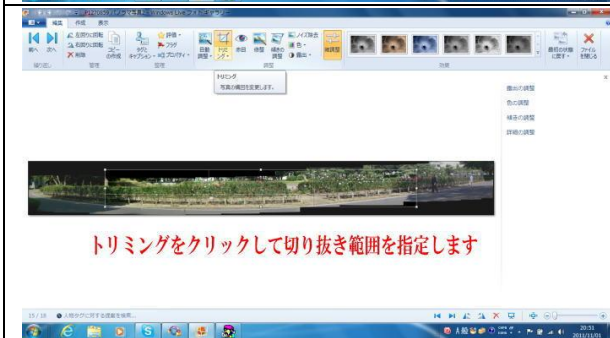


5.

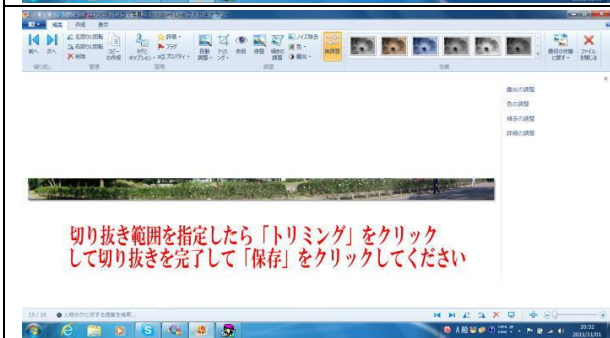
保存されました。



6.
保存が完了するとパノラマ写真が表示されました。



7.
表示された画像を整えます。
トリミングをクリックすると切り取る範囲が表示されます。切り取る範囲をハンドルなどで切り取る範囲を調整を行いはみ出している部分を切り取ります。



8.
範囲が指示できたら、もう一度トリミングをクリックしてください、指示された範囲が切り取られました。

WindowsXP での操作



9.
画像を選択ご「作成」をクリック展開されたメニューから「パノラマ写真」の作成をクリック。



10.
メニューから「修復」をクリックして「トリミング」をクリックして、画像を整えましょう。